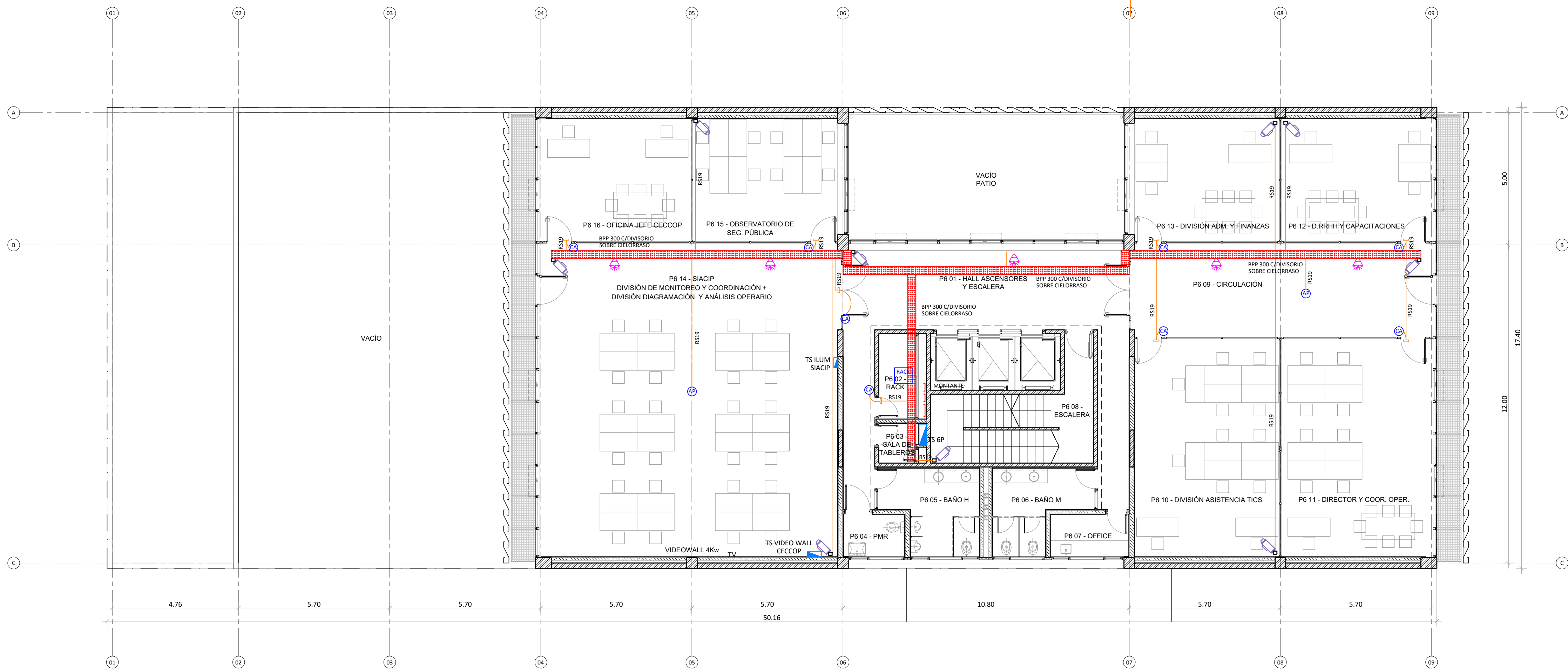


PLANTA 7° PISO



PLANTA 6° PISO

REFERENCIAS					
	ALTAVOCES BUSCA PERSONA		BOCA DATOS		CAÑO DE H"6" - HIERRO GALVANIZADO CAÑERÍA A LA VISTA
	TV BOCA EN CAJA 50 x 100		BOCA TELEFÓNICA		CAÑO RS HIERRO SEMI PESADO SOBRE CIELORRASO O EMBUTIDO
	MICRÓFONO		RACK DE DATOS		CAÑO DE PVC RÍGIDO POR CONTRAPISO
	BOCA DE DATOS Y CÁMARA DE CCTV - JACK DE EMBUTIR EN CAJA RECTANGULAR		ACCESS POINT		BANDEJA PORTACABLE PERFORADA - POR CIELORRASO O VISTAS 200 - 300 - 450
	BOCA DE DATOS PARA CONTROL DE ACCESO - JACK DE EMBUTIR EN CAJA RECTANGULAR		PERISCOPIO 6 SALIDAS (2 TOMAS 220V/2 TOMAS 220V UPS/2 B. DATOS)		BANDEJA PORTACABLE PERFORADA - POR PISO TÉCNICO 200 - 300 - 450
	TABLERO SECCIONAL		PERISCOPIO EMBUTIDO EN PISO TÉCNICO TIPO ACKERMANN 6 SALIDAS (2 TOMAS 220V/2 TOMAS 220V UPS/2 B. DATOS)		CAJA DE PASO

NOTA:  
TODAS LAS MEDIDAS DEBERÁN SER VERIFICADAS EN OBRA



UNIDAD EJECUTORA DE INFRAESTRUCTURA		OBRA 14_EDIFICIO 911
SUBSECRETARÍA TÉCNICA		UBICACIÓN THEDY Y AV. CARBALLO
ARQ. FRANCISCO QUIJANO		TEMA C. DÉBILES - CCTV, ALARMAS Y CONECTIVIDAD
DIRECCIÓN PROVINCIAL DE OBRAS		PLANO PLANTA 6° PISO Y PLANTA 7° PISO
ING. FEDERICO ZEGNA RATA		ESCALA: 1:100 FECHA: 11/2023 REVISIÓN: 00
DIRECCIÓN PROVINCIAL DE PROYECTOS		
ARQ. JORGE GIUNTA		
SUBDIRECCIÓN GENERAL TÉCNICA		
ARQ. VERÓNICA LANZARO		14_911-ICD.11